



Informe

Anual

Prematuros

2006

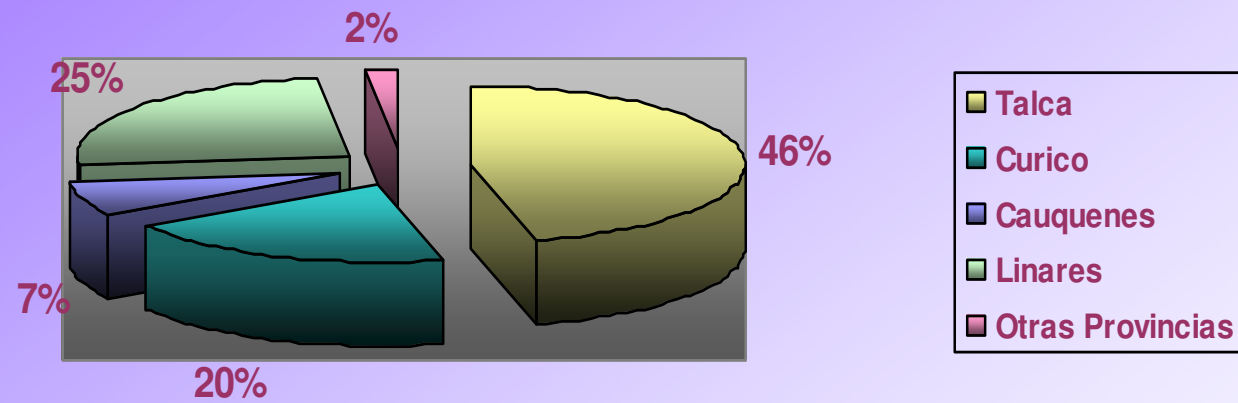
Johanna Chandia C.

Matrona

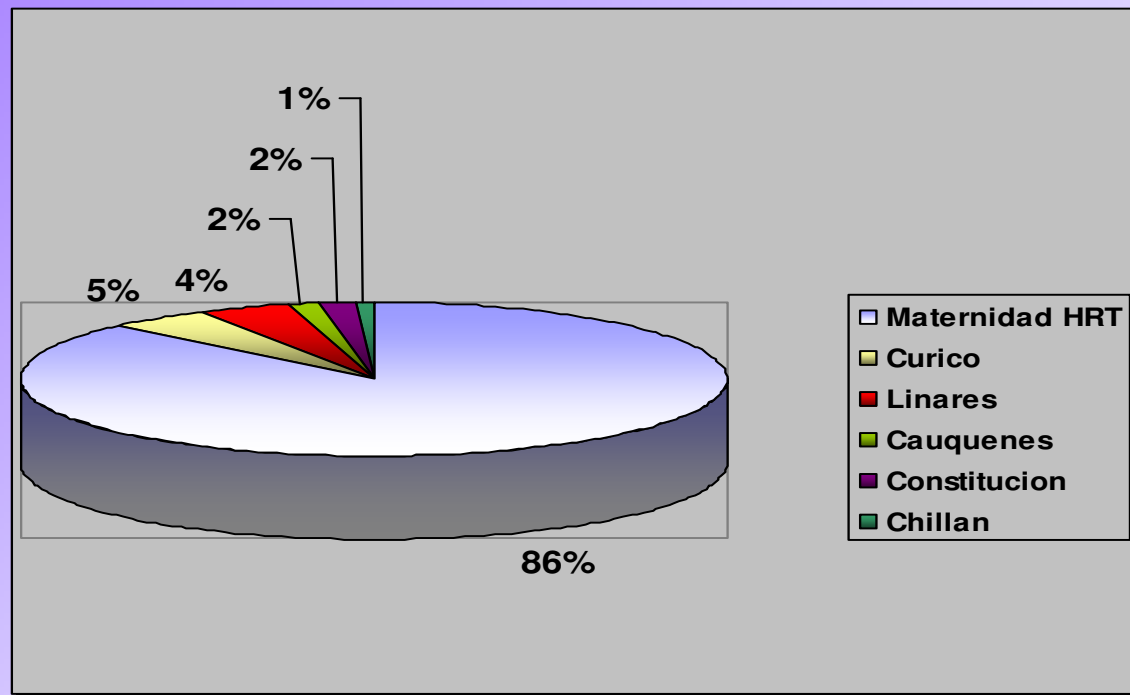
Neonatología

Prematuros año 2006

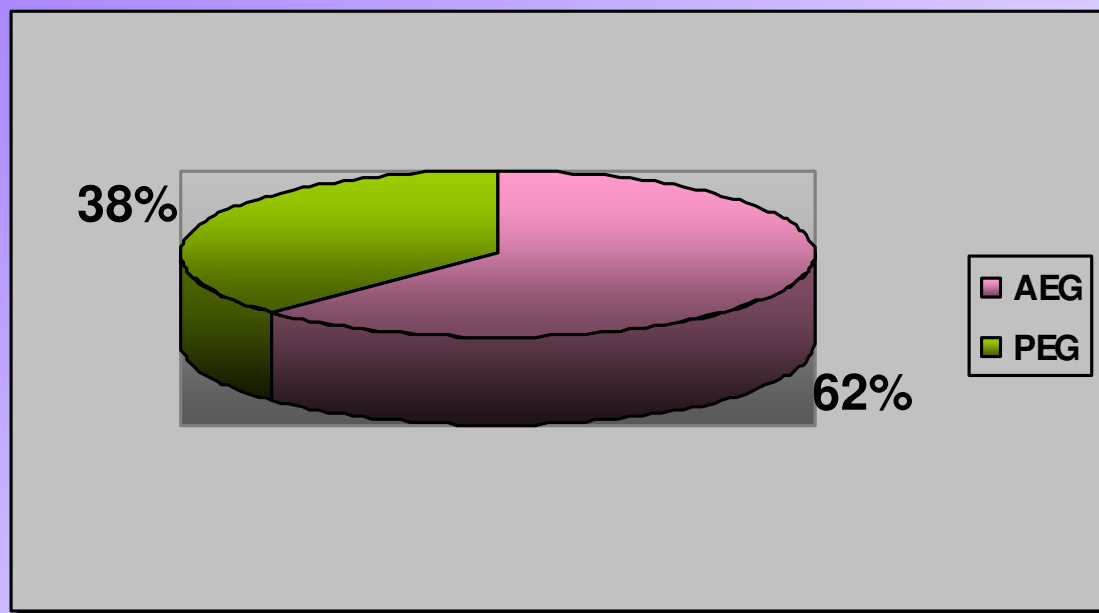
Prematuros Año 2006 distribuidos por Provincia de Residencia



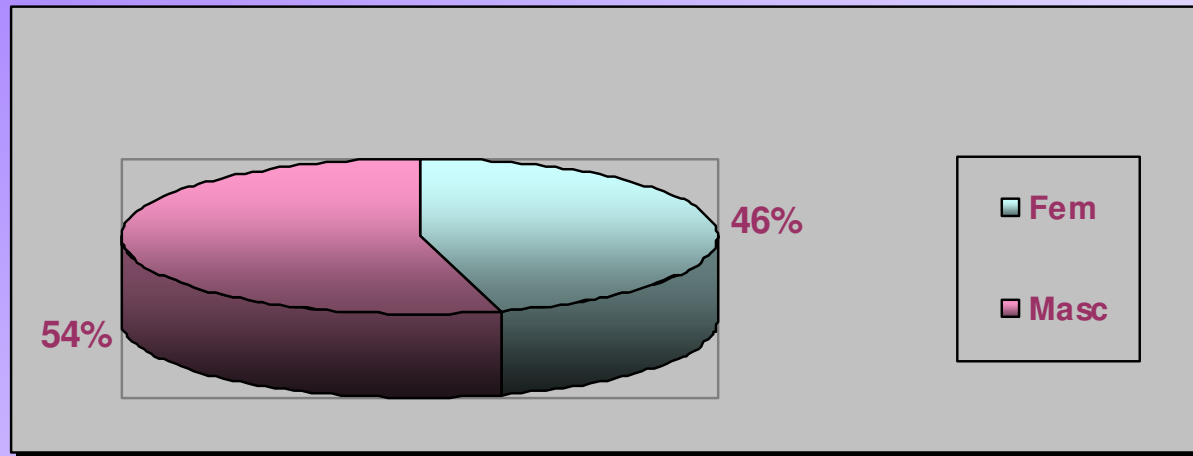
Prematuros año 2006 distribuidos por lugar de ingreso



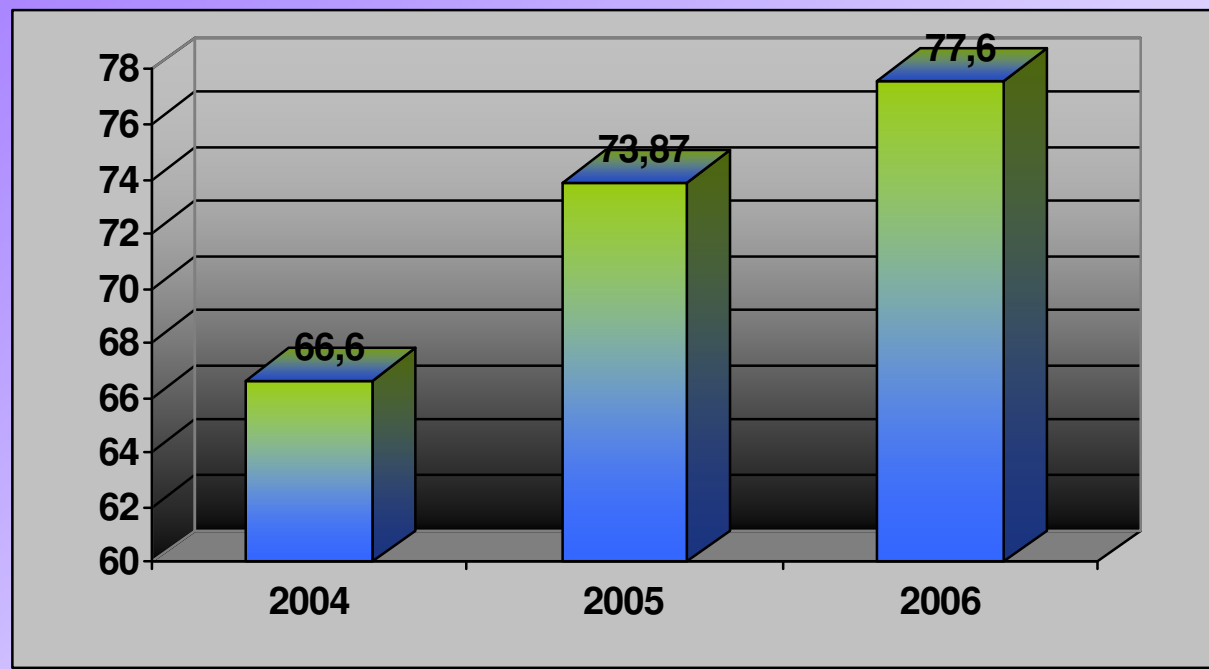
Adecuación prematuros 2006



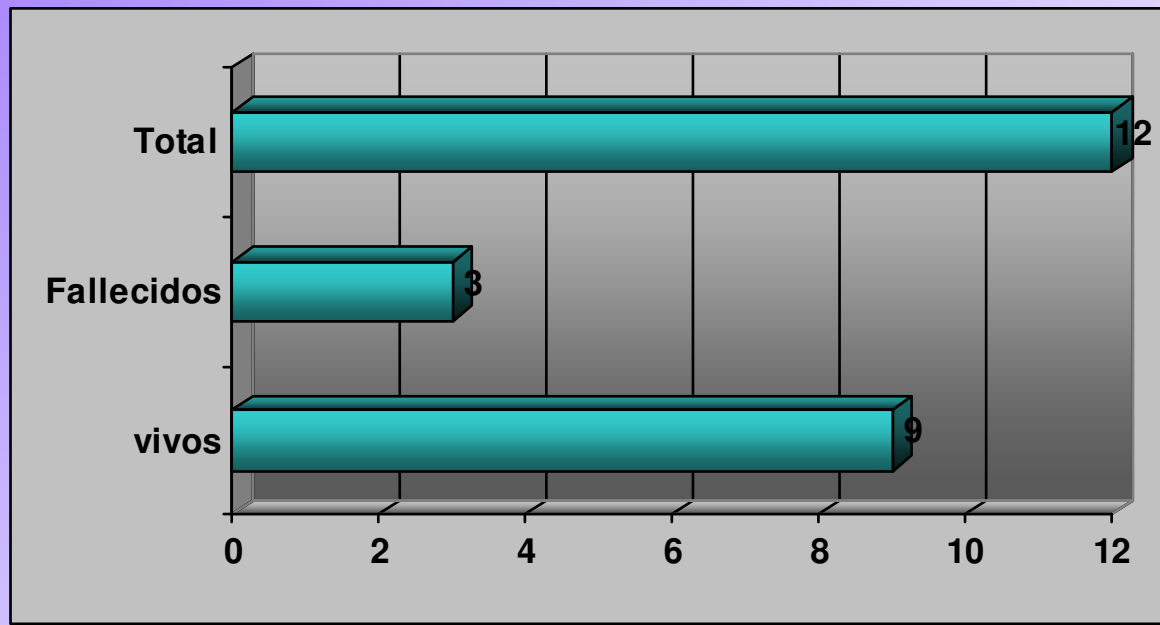
Distribución según sexo



Uso Corticoides Prenatales

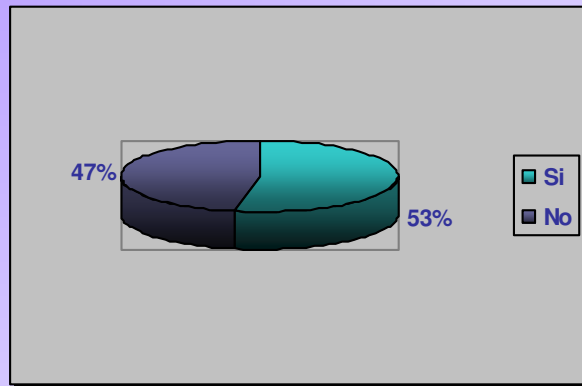


Análisis de apgar <6 a los 5 min.

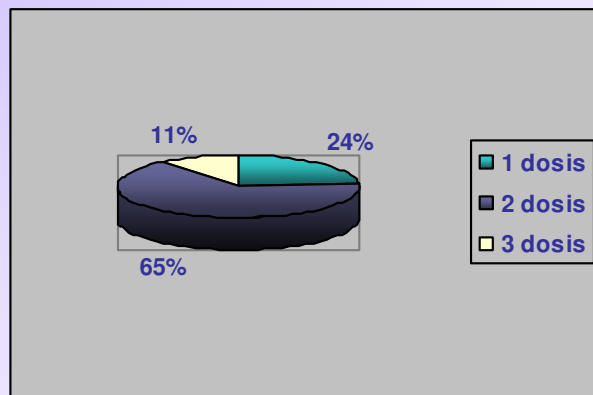


Uso Surfactante

	si	no
Surfactante	66 *	59



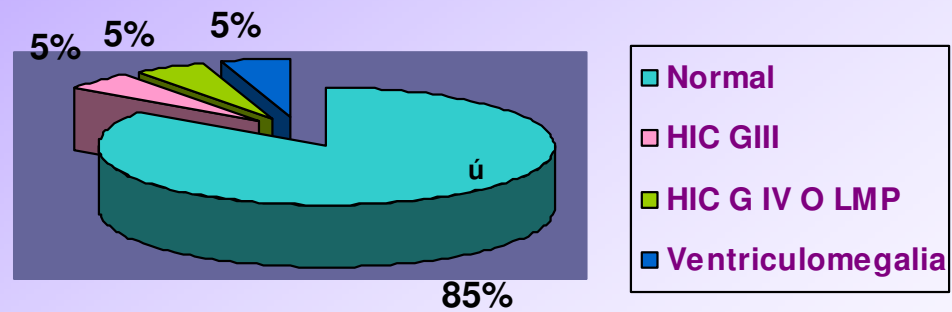
Total Surfactante	1 dosis	2 dosis	3 dosis
66	16	43	7



Promedio 2,3 primera dosis de surfactante
* 73 niños con Dg. Confirmado EMH

Diagnósticos Eco cráneos

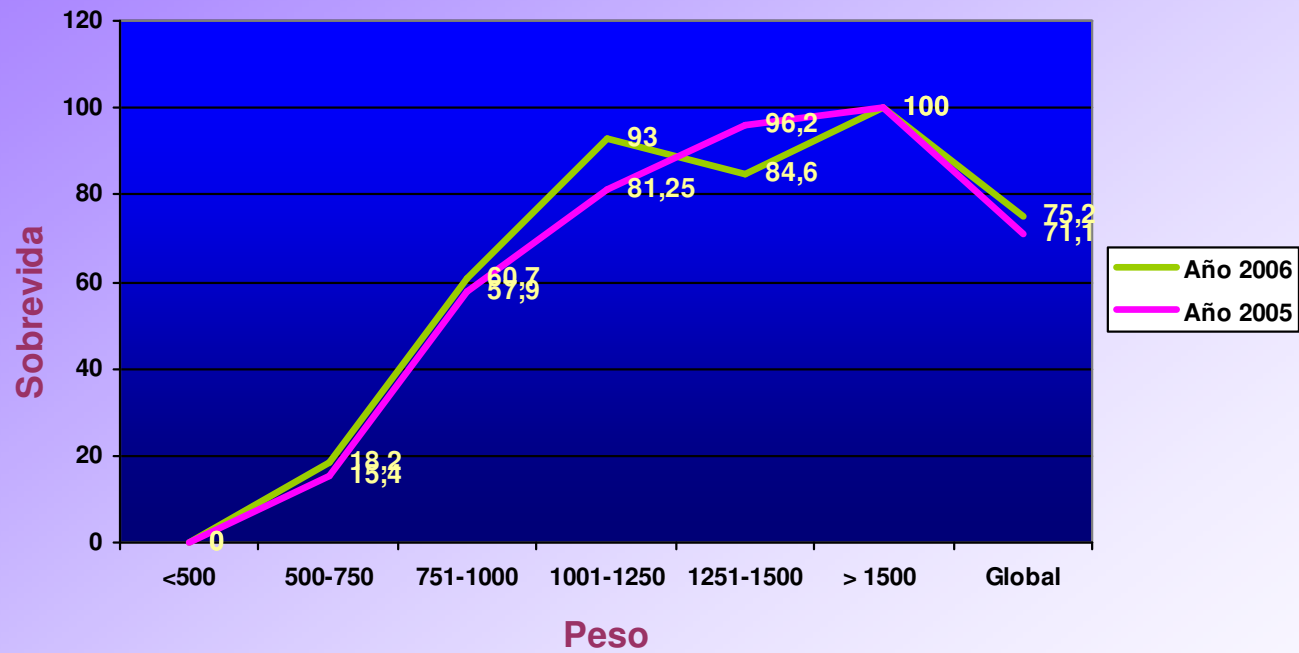
Diagnósticos	Nº	%
Normal	71	85
HIC GIII	4	5
HIC GIV o LMP	4	5
Ventriculomegalia	4	5
Total	83	100



Caracterización Prematuros por Peso al Nacer

Caracterización prematuros por peso	Nº Nac .	Nº egresan vivos	Nº egresan fallecidos	% que fallecen	% Sobrevida	% Sobrevida 2005
<500 grs.	3	0	3	100	0	0
500-750 grs.	11	2	9	81,8	18,2	15,4
751-1000 grs.	28	17	11	39,3	60,7	57,9
1001-1250 grs.	32	30	2	7	93	81,25
1251-1500 grs.	39	33	6	15,4	84,6	96,2
>1501 grs.	12	100	0	0	100	100
Global	125	94	31	24,8	75,2	71,1

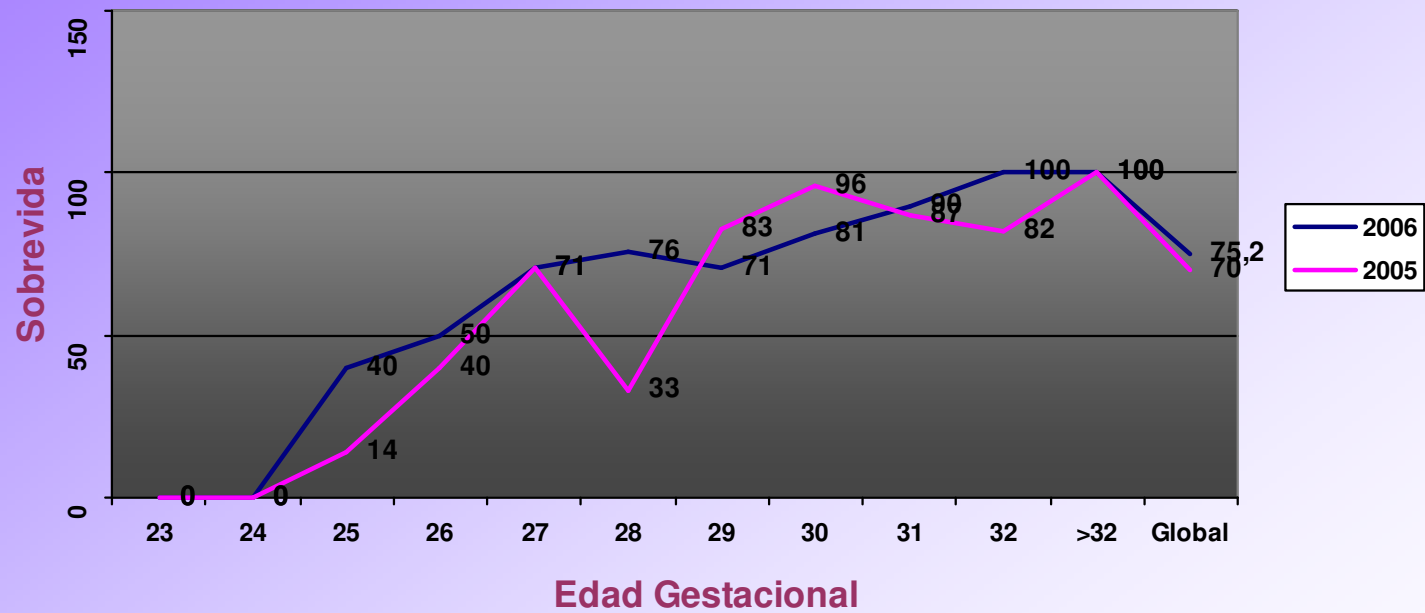
Sobrevida Global según peso de Nacimiento



Caracterización prematuros por EG al nacer 2006

Caracterización prematuros por EG	Nº Nac.	Nº egresan vivos	Nº egresan Fallecidos	% que fallecen	% Sobrevida	% Sobrevida
23	1	0	1	100	0	0
24	5	0	5	100	0	0
25	5	2	3	60	40	14
26	12	6	6	50	50	40
27	7	4	3	43	57	71
28	17	13	4	24	76	33
29	17	12	5	29	71	83
30	22	20	2	9	81	90
31	20	18	2	10	90	87
32	7	7	0	0	100	82
>32	12	12	0	0	100	100
Global	125	94	31	24,8	75,2	70

Sobrevida Global por EG



Como Estamos?

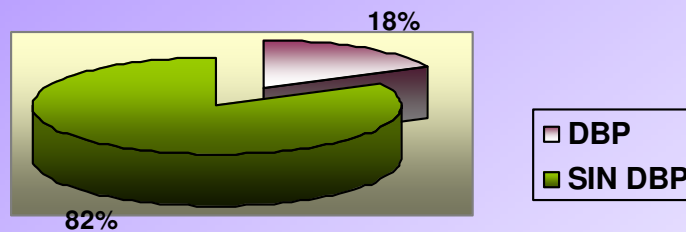
RN <1000grs <28 sem.	H. PUC 2002-05	Minsal 2000-04	HCRV 2000-05	HRT 2002-06
Sobrevida	82 %	47 %	70%	48,4%

Displasia Broncopulmonar año 2006

- ❖ Total Niños nacidos HRT (V+ F): 125
- ❖ Total Niños con Dg DBP: 22
- ❖ % niños con DBP: 18 %

- ❖ Total niños <28 sem: 47 (50 % Fallecen)
- ❖ % niños con DBP: 32 %

Porcentaje DBP año 2006



Los casos del año 2006 son mas severos que años anteriores

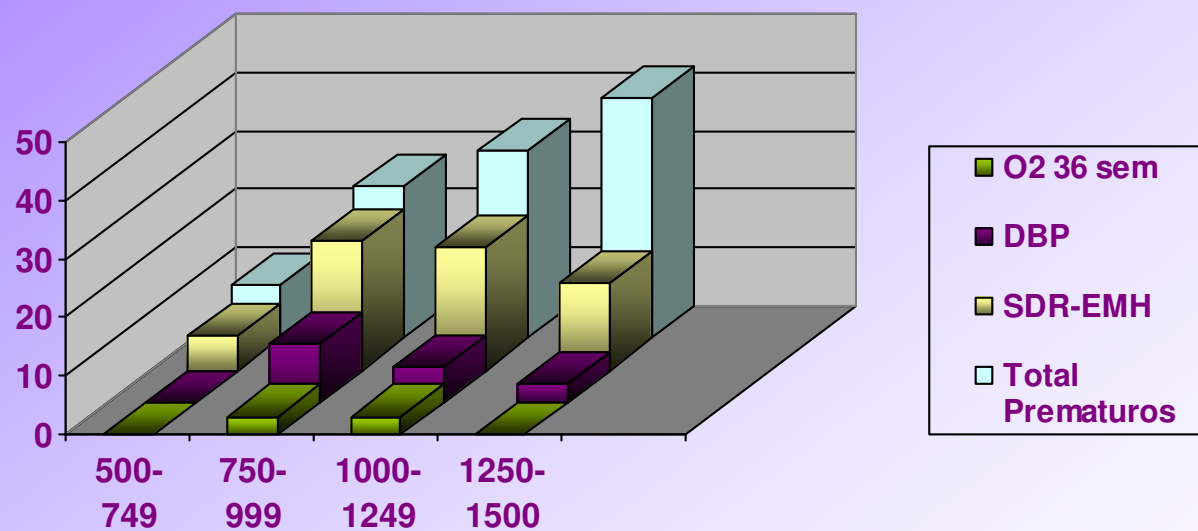
Displasia Broncopulmonar

Incidencia de EMH/DBP/O2 36 sem en prematuros < 1500 grs. por grupos de peso

	500-749 gr.		750-999 gr.		1000-1249 gr.		1250-1500 gr.	
	N°	%	N°	%	N°	%	N°	%
O2 36 sem	0	0	3	14	3	14	0	0
DBP	0	0	10	45	6	29	3	20
SDR-EMH	6	67	22	85	21	66	15	37
Total	9	100	26	100	32	100	41	100

Del grupo de peso de 500-749 grs. Solo 1 sobrevivió (Raquel Soto Olave)

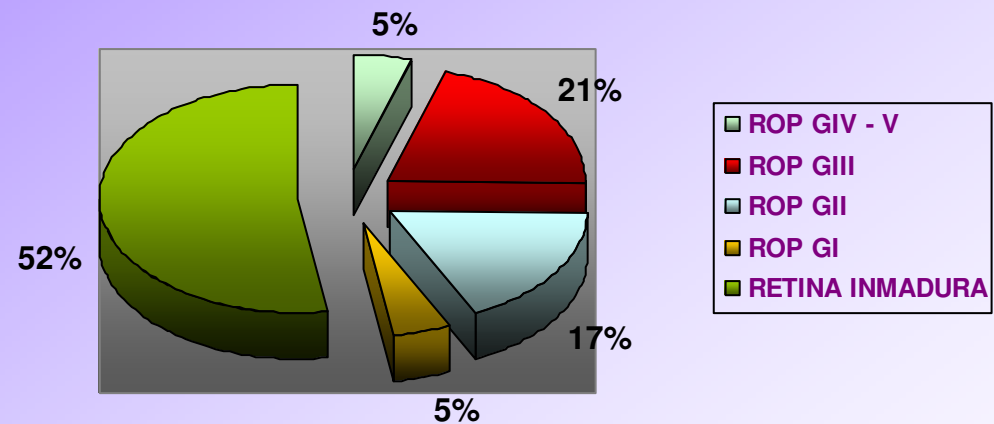
Incidencia de EMH/DBP/O2 36 sem en Prematuros < 1500 grs



Retinopatía Del Prematuro

DIAGNOSTICOS EN PACIENTES CONTROLADOS EN EL POLI DE FONDO DE OJO (N=63)		
DISTRIBUCION	Nº	%
ROP IV - V	3	5
ROP GIII	13	20
ROP GII	11	18
ROP GI	3	5
Retina Inmadura s/ROP	33	52
TOTAL	63	100

Diagnosticos en pacientes controlados en el poli fondo de ojo año 2006

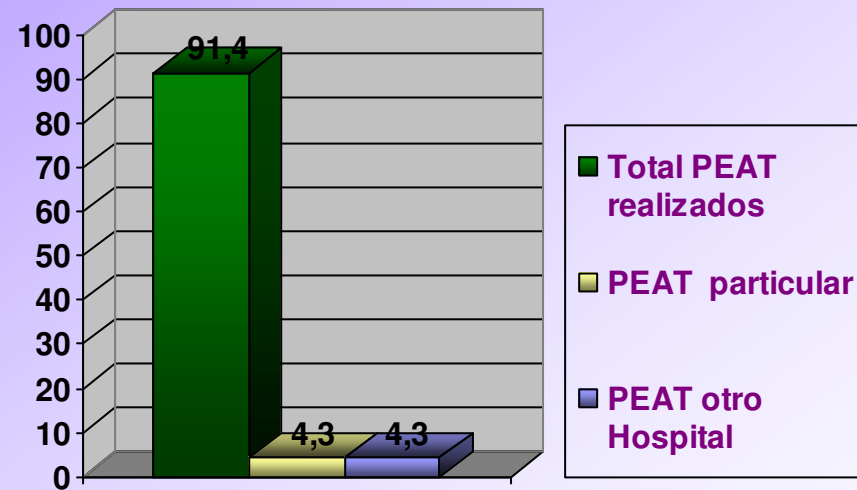


De acuerdo a diagnósticos de pacientes controlados

*Total 7 niños operados por ROP

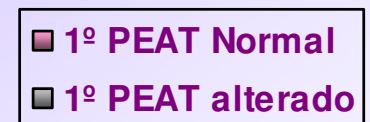
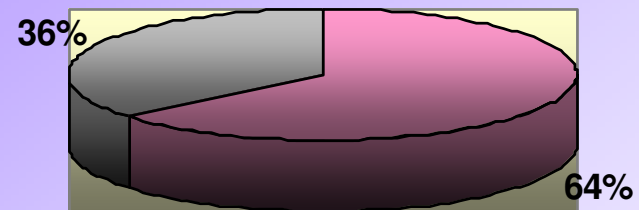
Estudio Auditivo del Prematuro

Exámenes Realizados	Nº	%
Total prematuros egresados vivos	94	100
Total PEAT realizados	86	91,4
PEAT particular	4	4,3
PEAT realizado por otro hospital	4	4,3



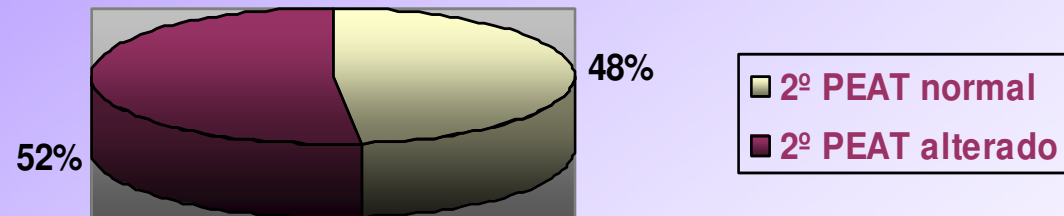
Resultado Screening Auditivo

Resultado	N°
1° PEAT Normal	55
1° PEAT alterado	31
Total	86



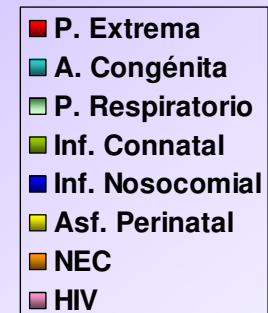
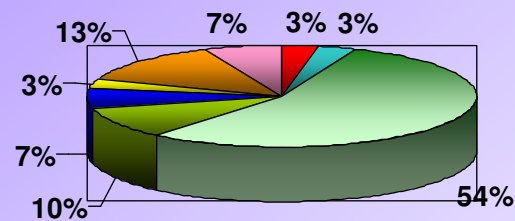
Resultado Screening Auditivo

Resultado	N°
2° PEAT alterado	16
2° PEAT normal	15
Total	31
IC a otorrino	16
Total exámenes realizados	117



Análisis Causa Muerte

Causa Muerte	N°	%
Prematurez Extrema	1	3
Anomalía congénita	1	3
Problema Respiratorio	17	55
Inf. Connatal	3	10
Inf. Nosocomial	2	6,5
Asfixia Perinatal	1	3
NEC	4	13
HIV	2	6,5
Total	31	100



Asistencia poli prematuros año 2006

Médicos	Total
Dra. Almuna	447 controles
Dr. Benavides	137 controles
Dr. Farfan	60 controles
Dr. Wilden	34 controles
Programación	
Controles Programados	698
Controles Realizados	631
Asistencia	631
Inasistente	124
Rescatados	88
Inubicable (Rescatado por IC y fono)	36
Ingresos	42
Nuevos	36
Por traslado	6
Egresos	4
Por traslado	3
Fallece	0
por programa (Edad)	1
Control activo para año 2007	98 niños
Cupos disponibles semanales año 2006	14 (7 horas semanales)
Cupos disponibles semanales marzo año 2007	21 (10,5 horas semanales)



Gracias